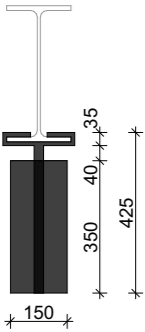
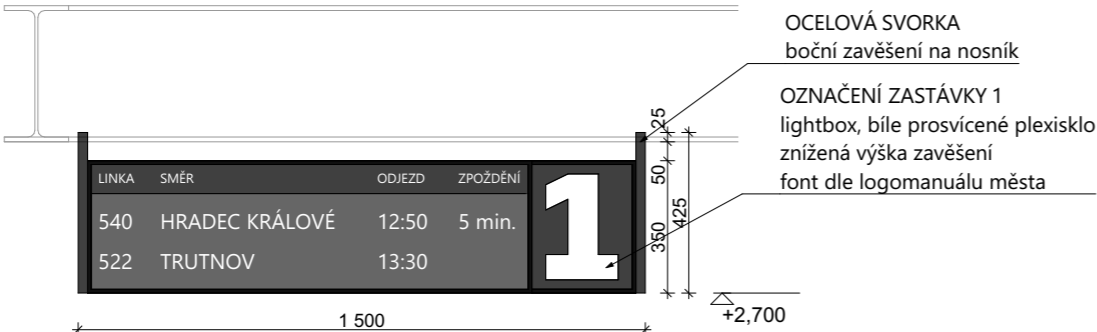


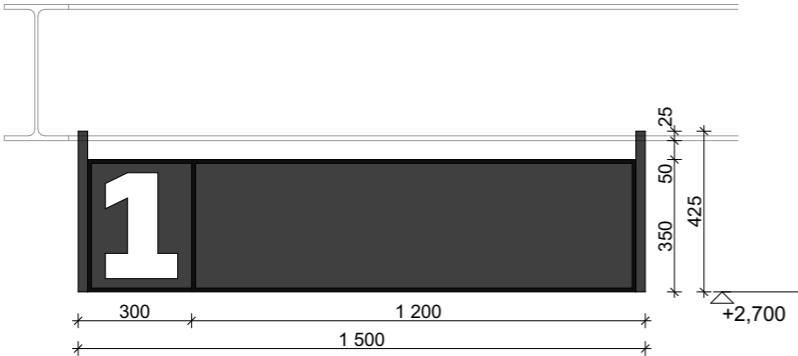
BOČNÍ POHLED



PŘEDNÍ POHLED

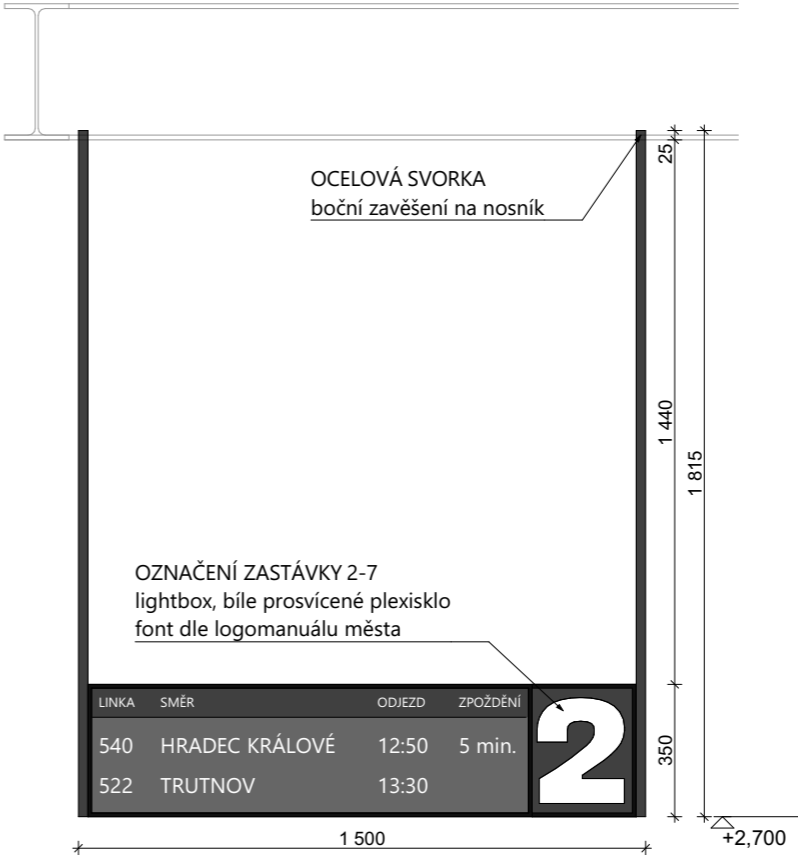


ZADNÍ POHLED

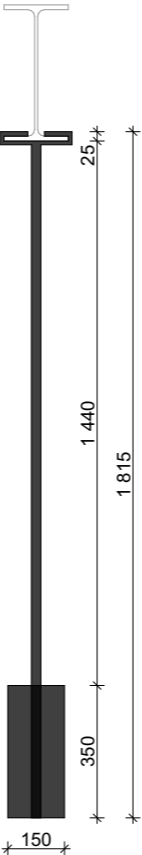


pozn.:  
informační panely budou napojeny na síť a slaboproud

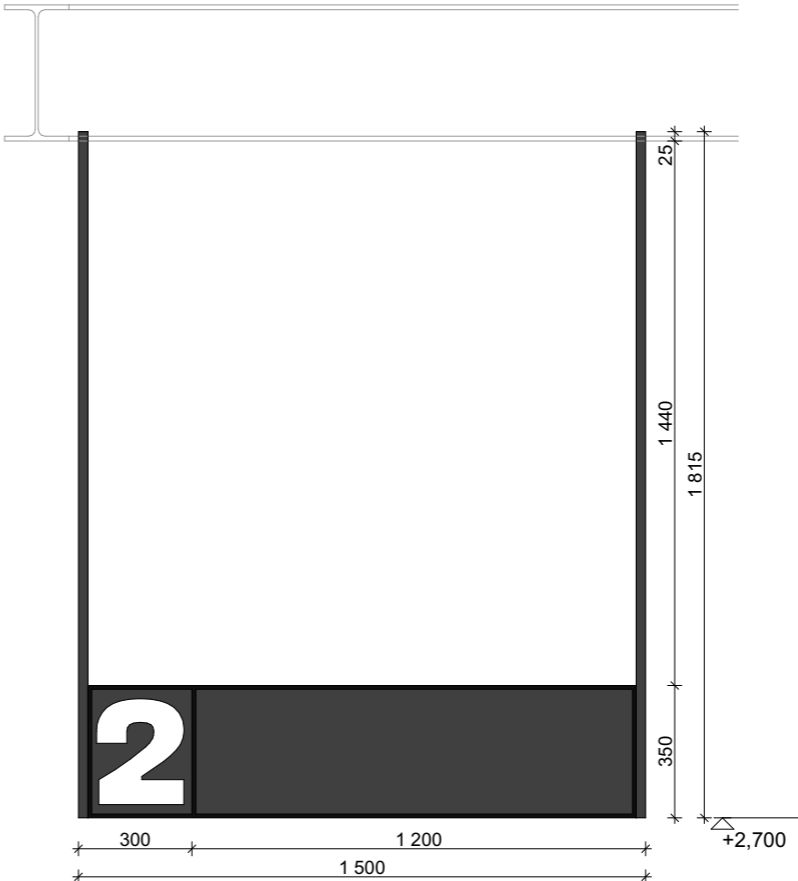
PŘEDNÍ POHLED



BOČNÍ POHLED



ZADNÍ POHLED



**UPOZORNĚNÍ**  
1/ Tato dokumentace nenahrazuje dodavatelskou ani dílenskou dokumentaci nebo a výrobní / dílenskou dokumentaci pro realizaci stavby. Dodavatelská a výrobní / dílenská dokumentace musí být před započítím konkrétních stavebních prací odsouhlasena AD a investorem.  
2/ Veškeré rozměry nutno před započítím prací ověřit a zaměřit na stavbě.  
3/ Projekty jednotlivých profesí jsou nedílnou součástí dokumentace.  
4/ Technická zpráva je nedílnou součástí dokumentace.  
5/ Projektová dokumentace je nadřazena rozpočtu.

počet kusů: 7

## Revitalizace multimodálního uzlu ve Dvoře Králové nad Labem

investor  
**Město Dvůr Králové nad Labem**  
náměstí T. G. Masaryka 38  
Dvůr Králové nad Labem. 544 17, CZ  
IČ: 00277819, DIČ: CZ 00277819  
epodatelna@mudk.cz  
datová schránka: mu5db26c

zhotovitel  
**M2AU s.r.o.**  
Údolní 222/5, Brno -město, 602 00, CZ  
IČ: 14431734, DIČ: CZ14431734  
info@m2au.cz, www.m2au.cz  
datová schránka: v6zyzkf

projektant části  
**M2AU s.r.o.**  
Údolní 222/5, Brno -město, 602 00, CZ  
IČ: 14431734, DIČ: CZ14431734  
info@m2au.cz, www.m2au.cz  
datová schránka: v6zyzkf

název části  
**Objekty pozemních staveb**  
zodpovědný projektant  
**Ing. arch. Filip Musálek**  
ČKA 05273  
vypracoval  
Ing. arch. Filip Musálek  
Ing. arch. Linda Obršálová  
Ing. arch. David Helešic  
Ing. arch. Silvia Pajerová

razítko a podpis  
číslo paré

název stavebního objektu  
**D.703.1 Mobiliář**  
název výkresu  
**D.703.1.23**  
**Digitální informační systém I2 - zastávky**  
stupeň PD  
**DPS**  
formát  
**A3 (420X297mm)**  
měřítko  
**1:20**  
datum  
**01/2025**

Tento dokument používá ochrany dle zákona č. 121/2000 Sb. (Autorský zákon). Originál tohoto výkresu a návrh řešení na něm zobrazený je majetkem autora. Tento výkres nesmí být - výjma zřejmého účelu, pro nějž byl pořízen - použiteln a žádným způsobem nerespektujícím ustanovení Autorského zákona nebo dohodu klienta a hlavního architekta (autora) poskytnut třetí osobě.

Tento výkres nelze považovat za realizační, dílenskou či výrobní dokumentaci. Realizační dokumentaci včetně specifikací, detailů a statických posouzení nosných konstrukcí zpracovává dodavatel stavby a předloží autorskému dozoru k odsouhlasení. Veškeré rozměry nutno před započítím prací ověřit a zaměřit na stavbě!

Veškeré materiály, povrchové úpravy, profily a všechny detaily budou upřesněny a odsouhlaseny autorským dozorem na základě reálných vzorků předložených dodavatelem.

**(m2au)**